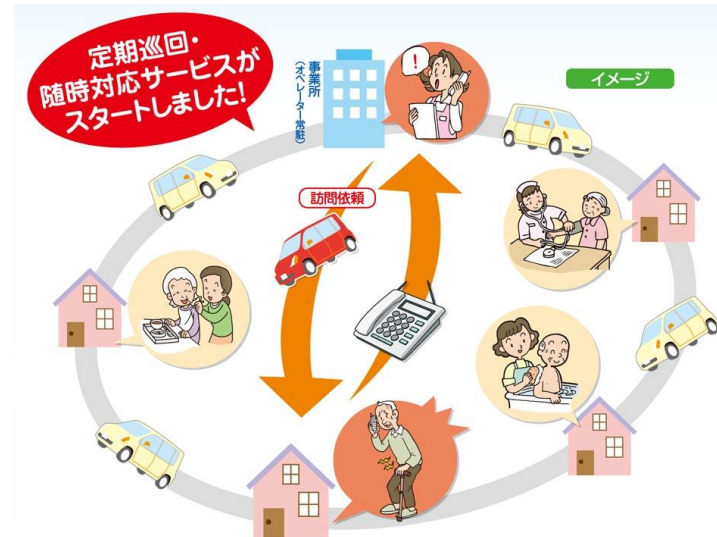


《定期巡回・随時対応型訪問介護看護》 てらおか定期巡回・随時対応型 訪問介護看護ステーション



要介護認定	基本料金（月額） *1割負担の場合
要介護1	5,446円
要介護2	9,720円
要介護3	16,140円
要介護4	20,417円
要介護5	24,692円

+

加算について *1割負担の場合	
初期加算（30日以内）	1日につき30円
総合マネジメント加算（Ⅱ）（1月）	800円
サービス提供体制強化加算（Ⅰ）	750円
生活機能向上連携加算（Ⅰ）	100円
介護職員等処遇改善加算（Ⅰ）イ	所定単位数の26.7%

※基本料金・加算の費用は、負担割合（一定以上所得のある方は2割負担）により変わりますので、おおよその目安となります